

QUARTIER DE L'ÉTANG - ÎLOT G

VERNIER - GE

MAÎTRE D'OUVRAGE

Ville de Vernier
Rue du Village 9
1214 Vernier

ENTREPRISE GÉNÉRALE

Steiner SA
Route de Lully 5
1131 Tolochenaz

ARCHITECTES

Pez Arquitectos Slp
C. de Campomanes 8
Bajo A
E-28013 Madrid

INGÉNIEURS CIVILS

OU3 SA
Avenue Adrien-Jeandin 31
1226 Thônex

BUREAUX TECHNIQUES

CHAUFFAGE
Chuard Ingénieurs
Genève SA
Chemin de la Tourelle 16
1209 Genève

SANITAIRE

V. Zanini, P. Baechli et
Associés, Ingénieurs
Conseils SA
Avenue Ernest-Pictet 36
1203 Genève

ÉLECTRICITÉ

Betelec SA
Route de la Galaise 12
1228 Plan-les-Ouates



MULTICENTRE MUNICIPAL

HISTORIQUE / SITUATION > Le quartier de l'Étang, à Vernier, est un élément du projet Vernier-Meyrin, adopté par le Conseil d'État genevois en octobre 2015 et dont les travaux ont débuté en automne 2017. Le projet prévoyait la construction de plus de 1'000 logements et la création de 2'500 emplois sur 11 hectares. Pour faire face aux besoins de cette nouvelle communauté, la commune de Vernier se devait de revoir, et fortement augmenter, ses équipements publics.

PROGRAMME > Pour répondre à tant de nouveaux besoins scolaires, communautaires et sportifs, Vernier a choisi de tous les regrouper en un seul et même bâtiment où se retrouvent une crèche, une école, une salle de gymnastique, un dojo pour les arts martiaux, un centre de quartier et, enfin, un centre socio-culturel.

PROJET > Construit sur six niveaux – deux sous-sols et quatre étages hors sol – le nouveau centre abrite toute la palette d'activités. Le rez-de-chaussée, qui se veut ouvert sur le quartier, réunit un espace socio-culturel, un centre de quartier disponible à la location et utilisé par le restaurant scolaire, un local dédié au Conservatoire populaire et, enfin, un lieu d'accueil pour les personnes du Quartier.

Les 1^{er} et 2^e étages du bâtiment sont occupés par l'école primaire de l'Étang. Enfin, le troisième et dernier niveau abrite une crèche ouverte depuis la mi-août 2022. Les trois niveaux sont éclairés par une cour intérieure. La toiture est également accessible aux habitants qui y trouvent des bacs potagers mis à leur disposition.

COORDONNÉES

Chemin de l'Étang
1219 Vernier

Conception 2018
Réalisation 2019 - 2021

Édité en Suisse



Au sous-sol, le centre héberge une aula et, également, diverses infrastructures sportives dont une salle de gymnastique double pour accueillir des grandes manifestations, un dojo doté de trois tatamis et des gradins.

RÉALISATION > La structure porteuse est mixte béton/métal. Les murs sont en béton, les planchers en charpente métallique avec dalles de compression en béton.

À l'intérieur, les murs sont en béton brut et en revêtement de bois; les plafonds en bois. Les revêtements de sol varient en fonction de l'usage des lieux: les circulations en terrazzo, les salles de classe en lino, le parquet pour la crèche, un sol sportif pour la salle de gymnastique et des tatamis pour le dojo.

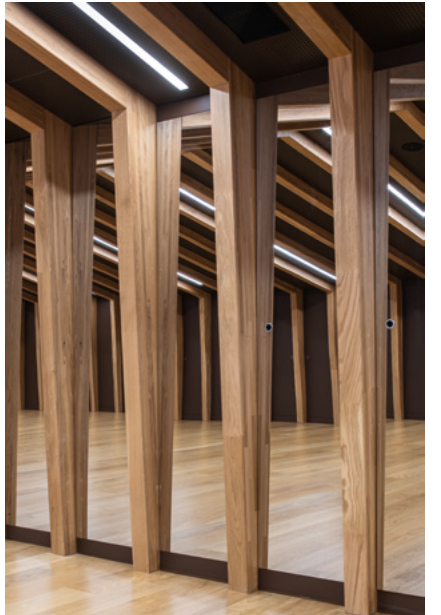
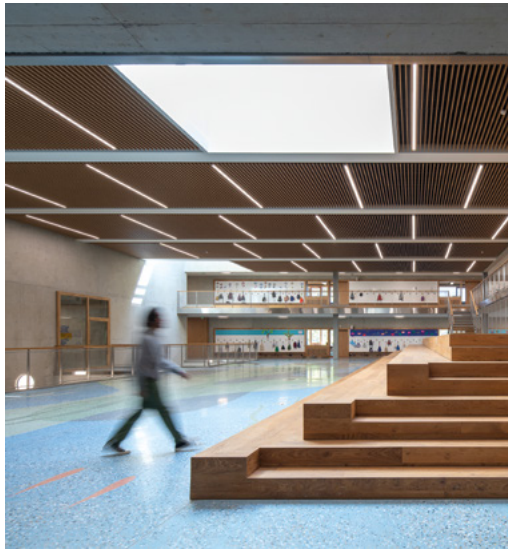
TECHNIQUE > Le bâtiment est labellisé Minergie P®, c'est-à-dire qu'il répond à une très basse consommation d'énergie et aux exigences maximales en termes de qualité, de confort et d'énergie, grâce notamment à une excellente enveloppe du bâtiment.

Relié à un système de thermo-réseau CAD/FAD, le centre est chauffé à distance. La ventilation est réalisée naturellement avec une automatisation du bâtiment pour l'ouverture des fenêtres, la nuit. Le toit est équipé de panneaux solaires photovoltaïques.

AMÉNAGEMENTS EXTÉRIEURS > Les aménagements extérieurs sont divers: une aire de jeux pour les enfants, un préau pour la récréation des écoliers, un terrain multisports et des bancs. Des arbres et des bandes végétalisées amènent verdure et fraîcheur.

DÉFIS > Les réalisateurs ont dû vaincre plusieurs défis. Difficile de travailler sur une petite parcelle quand, en plus, tous les alentours sont en chantier. L'épidémie de Covid a également compliqué les choses, non seulement par les perturbations qu'elle générerait mais aussi par les retards d'approvisionnement des matières premières, et tout particulièrement le bois.





POINTS FORTS > Le Multicentre municipal du quartier de l'Étang se distingue par ses qualités architecturales et ses finitions haut de gamme.

CARACTÉRISTIQUES

| | |
|---------------------------|-----------------------|
| Surface du terrain | 6'300 m ² |
| Surface brute de plancher | 14'000 m ² |
| Emprise au rez | 3'600 m ² |
| Volume SIA | 68'000 m ³ |
| Nombre de niveaux | Rez + 3 |



ENTREPRISES ADJUDICATAIRES ET FOURNISSEURS

LISTE NON EXHAUSTIVE

Travaux spéciaux - Terrassement
GESTRAG SA
1217 Meyrin

Gros-Oeuvre
ALPHA EDIFICATION SA
1288 Aire-la-Ville

Échafaudages
ECHAMI ÉCHAFAUDAGES SA
1214 Vernier

Fournisseur d'acier
VEUTHEY & CIE MARTIGNY SA
1920 Martigny

Préfabriqué béton
MFP PRÉFABRICATION SA
2074 Marin-Epagnier

Fournisseur de béton
PRO BÉTON SA
1214 Vernier

Cosmétique du béton
NOVALLA SA
1023 Crissier

Charpente métallique
ZWAHLEN & MAYR SA
1860 Aigle

Pilier préfabriqué - Escaliers
SACAC AG
5600 Lenzburg

Escaliers coulés en place
MG ÉTUDE ET CONSTRUCTION SÀRL
1225 Chêne-Bourg

Façades crépis
MATECH 2000 SÀRL
1223 Cologny

Façades bois
FACETEC SA
1023 Crissier

Étalement - Coffrage
HK SERVICES ET TECHNIQUES SA
1242 Satigny

Étanchéité
FDI PRO SA
1219 Châteline

GENEUX DANCET SA
1217 Meyrin

SCRASA SA
1242 Satigny

Faux-plafonds métalliques ext.
RAY SA
1762 Givisiez

Menuiseries extérieures -
Façades métalliques
BLUESTEEL S.R.L.
I-31014 Colle Umberto

Menuiseries coulissantes Patio
BARRO & CIE SA
1227 Carouge

Armoires extérieures
KERN STUDER SA
1400 Yverdon-les-Bains

Électricité
ENERGIA ÉLECTRICITÉ SA
1203 Genève

Protection contre la foudre
LÉMAN PARATONNERRES SÀRL
1614 Granges (Veveyse)

Chauffage - MCR
HÀLG & CIE SA
1228 Plan-les-Ouates

Ventilation
AIR-3 SA
1033 Cheseaux-sur-Lausanne

Sanitaire
S-TECHNIQUES SA
1033 Cheseaux-sur-Lausanne

Sanitaire
TAPERNOUX SA
1233 Bernex

Cloisons sanitaires
BÜWA SA
1031 Mex

Parois mobiles
PRO METAL STOCK SA
1227 Les Acacias

Isolations techniques
KB IGNIFUGE SA
1026 Echandens

Verrouillage
SCHOLL-METAL SA
1217 Meyrin

Ouvrages métalliques
pré-confectionnés
**SVS SERRURERIE DE
VERSOIX SA**
1260 Nyon

Boîtes aux lettres
ERNST SCHWEIZER SA
1024 Ecublens

Volet roulant buvette
RIEDER SYSTEMS SA
1070 Puidoux

Caillebotis - Échelle crinoline
BACIU SA
1255 Veyrier

Serrurerie
ISOTECH MÉTAL SUISSE SÀRL
1530 Payerne

**TÔLERIE INDUSTRIELLE
ÉTAGNIÈRES SA**
1037 Etagnières

Ascenseurs
KONE (SUISSE) SA
1950 Sion

Chapes
BATISOLS ROMANDIE SA
1196 Gland

Carrelages - Faiences
EUROCARRELAGE SÀRL
1242 Satigny

Revêtement de sol sans joint -
Sols souples - Parquet
HKM SA
1228 Plan-les-Ouates

Revêtement de sol sportif -
Sol EPDM
REALSPORT GROUP GE SA
1256 Troinex

Sol terrazzo
POLIMARBRE SA
1023 Crissier

Fourniture de terrazzo
A.HELPER SA
1727 Corpataux-Magnedens

MARDECO SA
1263 Crassier

Tapis de sol
ATELIER SERVICES AT SA
1010 Lausanne

Revêtement Parois topakustic
TRISAX SA
1258 Perly

Plâtrerie - Peinture
DIVISWISS SA
1053 Bretigny-sur-Morrens

Portes intérieures
DELTA TÜRSYSTEME SA
1027 Lonay

Meubles
WIDER SA
1030 Bussigny

Armoires
RÖTHLISBERGER AG
3535 Schüpbach

Chassis vitrés intérieurs
Revêtement parois - Aula
WIDER SA
1030 Bussigny

Cuisines
**ELECTROLUX
PROFESSIONAL AG**
6210 Sursee

Faux plafonds bois et
métalliques intérieurs
**M+M MONTAGE ET
MAINTENANCE SA**
1024 Ecublens

Nettoyages bungalow
BLEU NET SERVICES SÀRL
2000 Neuchâtel

Nettoyages de fin de chantier
CLEANING SERVICE SA
1202 Genève

Aménagements extérieurs
IMPLENIA SA
1213 Onex

PIASIO SA
1257 La Croix-de-Rozon

Jeux extérieurs
**BIMBO HINNEN
SPIELPLATZGERÄTE AG**
6055 Alpnach Dorf

Bancs extérieurs
PRO URBA SUISSE SÀRL
1226 Thônex

Bacs potagers
HUSSON SWISS SÀRL
1614 Granges-Veveyse

Abris de vélos
VELOPA SA
1029 Villars-Ste-Croix