

**Maître de l'ouvrage**

Hublot SA  
Chemin de la Vuarpillière 33  
1260 Nyon

**Architectes**

Coretra SA  
Angelo et Flavio Boscardin  
Route de St-Cergue 308  
1260 Nyon

**Collaborateurs:**

Julliat Anne-Sophie  
Chambordon Christian  
Lanti Gaspard

**Ingénieurs civils**

Monod - Piguet + Associés  
Olivier Tappy  
Ingénieurs Conseils SA  
Avenue de Cour 32  
1007 Lausanne

**Collaborateur:**

Sylvain Chaubert

**Bureaux techniques**

CVSE:  
Groupe technique H2  
Hirschi énergie SA + Hurni SA  
Chemin de Champs-Courbes 19  
1024 Ecublens

**Géotechnique:**

Monod - Piguet + Associés  
Ingénieurs Conseils SA  
Avenue de Cour 32  
1007 Lausanne

**Etudes et planification de****façades verre et métal:**

BCS SA  
Rue des Draizes 3  
2000 Neuchâtel

**Acoustique:**

AcouConsult Sàrl Robert Beffa  
Rue de l'Avenir 4  
1207 Genève

**Géomètre**

O. Peitrequin SA  
Chemin de la Vuarpillière 35  
1260 Nyon

**Coordonnées**

Chemin de la Vuarpillière 23  
1260 Nyon

Conception 2012 - 2013

Réalisation 2014 - 2015

**HISTORIQUE / SITUATION**

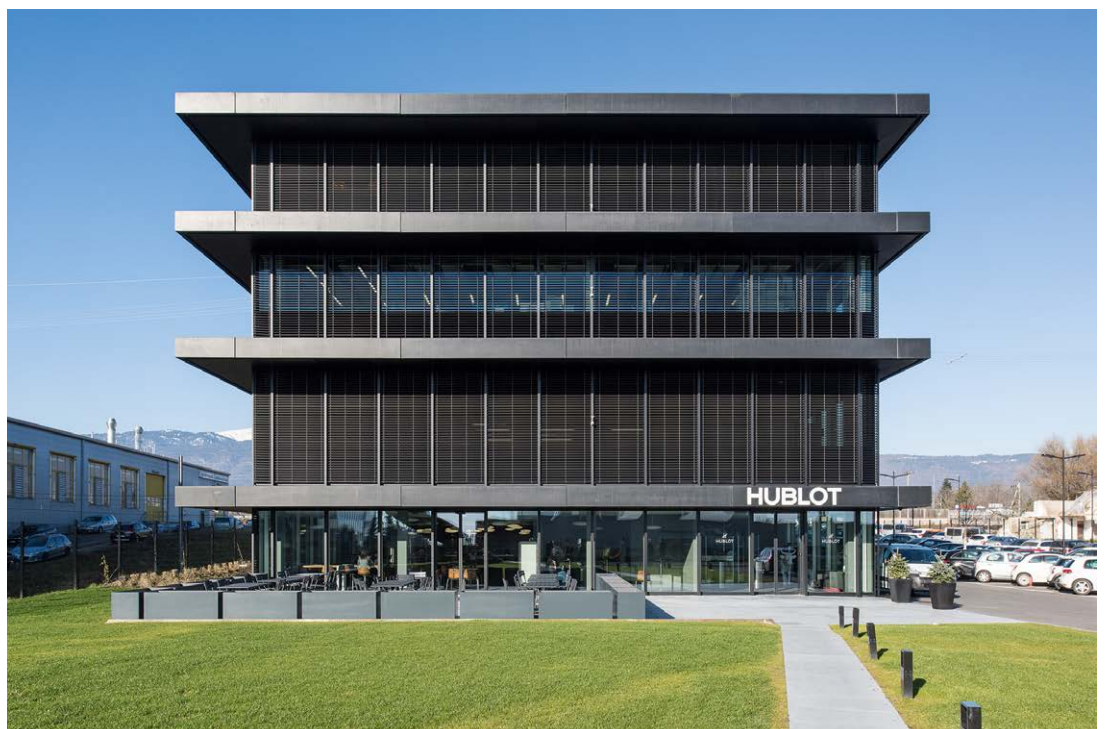
**Croissance fulgurante.** Impressionnante, la progression de Hublot à Nyon. Installée en 1986 avec trente-huit personnes dans un bâtiment de l'Armée du Salut à Nyon, l'entreprise a surpris par sa fulgurance. En 2009, l'horloger édifiait son premier bâtiment H1, aux abords de l'autoroute. Six ans après, c'est H2 qui double l'installation avec les mêmes lignes tendues et la même couleur anthracite.

La progression permanente des ventes de l'horloger haut de gamme, et par conséquent celle du nombre de ses employés - 400 attendus en 2017 -, a conduit à concentrer sur

un même site toute la chaîne de fabrication des montres, notamment en rapatriant l'unité de production de Gland.

**RÉALISATION**

**Soutien communal.** Consciente de l'importance de Hublot, la Ville de Nyon a mis à sa disposition - par un droit de superficie de cinquante ans - un terrain de 8200 mètres carrés, suffisamment grand pour envisager à terme l'édification d'une troisième unité. Prévus sur 4 niveaux et un sous-sol dédié au parking, les locaux de Hublot 2 totalisent une surface de plancher de 5020 mètres carrés.



Le 1er étage et le 2ème étage sont principalement dédiés à la fabrication et au traitement des composants horlogers. Le rez-de-chaussée abrite le restaurant, la cuisine et des dépôts tandis que le dernier étage accueille les espaces administratifs ainsi que le service après-vente. Les deux bâtiments H1 et H2, bien que très proches, sont séparés par la voie de chemin de fer Nyon-St-Cergue-La Cure. Après avoir étudié la création d'un souterrain de liaison, c'est finalement la solution d'une passerelle en acier qui a été retenue. Construite et peinte en atelier, elle a été soudée sur place et montée en une nuit pour ne pas gêner le trafic ferroviaire.

**Flexibilité.** La structure du bâtiment composée de larges portées en béton recyclé et la régularité des poteaux-traverses en façades permettent une grande flexibilité dans l'aménagement des espaces intérieurs. La fabrication des composants horlogers se fait dans un milieu régulé où un écart de température supérieur à 3°C ne peut être toléré. Pour respecter ces exigences et climatiser un minimum les locaux, des stores à lamelles ont été prévus sur chaque fenêtre et sont gérés automatiquement selon la courbe solaire. Afin de réduire l'utilisation des stores pendant l'été et de permettre aux usagers de travailler en lumière naturelle aux heures les plus chaudes de la journée, des éléments de protection en béton sortent en saillie du bâtiment et protègent les façades des rayons solaires.

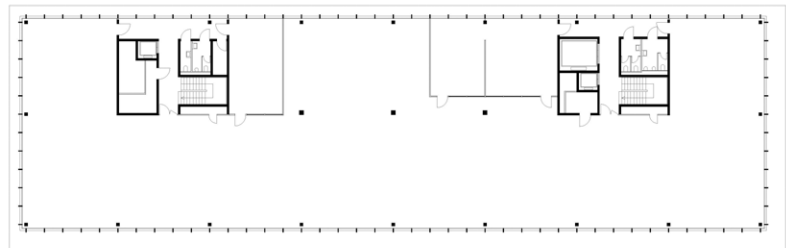
## MAÎTRISE DE L'ENERGIE

**Qualité horlogère, qualité architecturale.** La marque Hublot concentre sa recherche et son développement sur des notions de durabilité et de performance. Elle a donc jugé tout naturel d'appliquer ces mêmes critères aux constructions qu'elle entreprend. Ainsi, l'enveloppe énergétique du bâtiment atteint une performance supérieure de 20% par rapport à la norme SIA 380/1. En hiver, elle permet une isolation thermique réduisant la consommation d'énergie de près de 30% par rapport aux exigences du label Minergie.

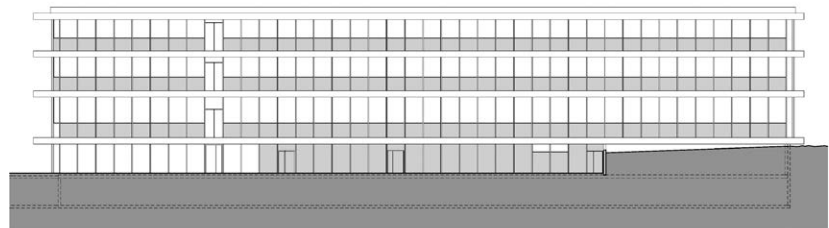
Des panneaux photovoltaïques assurent la totalité de la climatisation du restaurant d'entreprise et fournissent, en plus, la part d'énergie



Plan du rez-de-chaussée supérieur

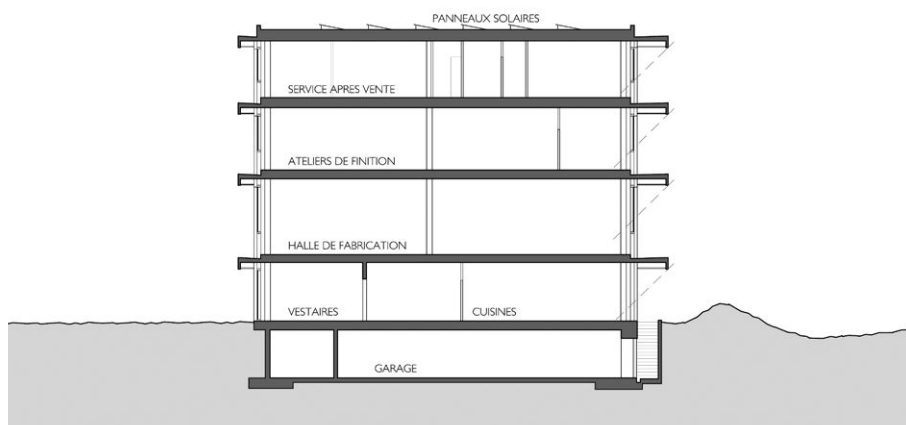


Façade Nord





Coupe transversale



renouvelable exigée par la Commune, dans le cadre du droit de superficie. En matière de chauffage, l'énergie issue des rejets thermiques (production frigorifique, air comprimé et ventilation) permet de réduire le fonctionnement de la chaudière à gaz. Equipé de filtres limitant les polluants atmosphériques, le système de ventilation assure une haute qualité de l'air à l'intérieur du bâtiment.

Le système d'éclairage LED intelligent qui adapte sa puissance en fonction des besoins réels en détectant la luminosité et la présence des usagers, tout comme la mise à disposition de quatre bornes de recharge pour les véhicules électriques participent également à cette gestion responsable de l'énergie. En résumé, un bilan énergétique et environnemental qui atteint une réduction des besoins énergétiques à hauteur de 2/3 et qui diminue les émissions de dioxyde de carbone de 200 tonnes de CO<sub>2</sub>/an, soit une réduction de près de 65% par rapport à un bâtiment conventionnel. Une expansion respectueuse de l'environnement qui répond aux critères de haute performance énergétique (HPE).





Le Maître de l'Ouvrage désirent rendre visible son développement en réalisant un objet simple et fonctionnel, dans la continuité du premier bâtiment. Le but est atteint.

#### Photos

Dans le droit fil du premier bâtiment H1, H2 s'inscrit, avec ses lignes tendues, dans un concept de simplicité, d'efficacité et de classe.



#### CARACTÉRISTIQUES

Surface du terrain	:	8'200 m <sup>2</sup>
Surface brute de planchers	:	5'020 m <sup>2</sup>
Emprise au rez	:	1'370 m <sup>2</sup>
Volume SIA 116	:	28'100 m <sup>3</sup>
Coût total	:	22'787'000.-
Coût m <sup>3</sup> SIA 116 (CFC 2)	:	730.-

## entreprises adjudicataires et fournisseurs

liste non exhaustive

Terrassement - Béton - Maçonnerie  
Aménagements extérieurs  
**PERRIN Frères SA**  
1260 Nyon

Echafaudages  
**ROTH Echafaudages SA**  
1214 Vernier

Charpente métallique - Passerelle  
**STEPHAN SA**  
1762 Givisiez

Paratonnerres  
**PERUSSET Paratonnerres Sàrl**  
1304 Cossonay-Ville

Étanchéité  
**SETIMAC SA**  
1024 Ecublens

Façades - Serrurerie  
**PROGIN SA METAL**  
1630 Bulle

Portes de garage  
**POGAR SA**  
1260 Nyon

Panneaux photovoltaïques  
**SUNWATT BIO ENERGIE SA**  
1347 Le Sentier

Electricité  
**MARÉCHAUX Electricité SA**  
1023 Crissier

Luminaire sécurité  
**PERFOLUX SA**  
1032 Romanel-sur-Lausanne

Détection - Sécurité  
**SIEMENS SUISSE SA**  
1020 Renens

Vidéo surveillance  
**HWIS Sàrl**  
1212 Grand-Lancy

Portique contrôle accès  
**RIEDER SYSTEMS SA**  
1070 Puidoux

Lustrerie  
**RÉGENT**  
Appareils d'éclairage SA  
1052 Le Mont-sur-Lausanne

Isolation coupe-feu  
**FIRESYSTEM SA**  
1073 Savigny

Chauffage  
**THERMEX SA**  
1110 Morges

Ventilation  
**AEROVENT SA**  
1023 Crissier

Compresseurs  
**KAESER**  
Kompressoren AG  
8105 Regensdorf

Sanitaire  
**VOUTAT SA**  
1196 Gland

Cloisons WC fixes  
**EURODOOR AG**  
4147 Aesch

Accessoires sanitaires  
**INITIAL SCHWEIZ AG**  
4625 Oberbuchsitzen

Serrurerie  
**JOUX SA**  
1052 Le Mont-sur-Lausanne

Ascenseurs  
**SCHINDLER SA**  
1030 Bussigny

Sols résine - Chapes  
**BALZAN + IMMERS SA**  
1033 Cheseaux-sur-Lausanne

Sols textiles - Sols PVC  
**HKM SA**  
1213 Petit-Lancy

Sols en bois  
**ALBOS Sàrl**  
1009 Pully

Carrelages - Faiences  
**MICHELI Claude SA**  
1279 Chavannes-de-Bogis

Plâtrerie - Peinture  
**DUCA SA**  
1033 Cheseaux-sur-Lausanne

Menuiserie intérieure  
**RWD Schlatler AG**  
1800 Vevey

Cuisine professionnelle  
Service équipement **WESCHER SA**  
1213 Petit-Lancy

Agencement de cuisine  
**TEUTSCHMANN Marc SA**  
1260 Nyon

Faux plancher - Faux plafond  
lits acoustiques  
**M + M Montage et Maintenance SA**  
1024 Ecublens

Cloisons vitrées fixes  
**SOMETA SA**  
1205 Genève

Cloisons mobiles  
**ROSCONI Systems AG**  
5612 Villmergen

Mobilier - Agencement  
**BATIPLUS SA**  
1070 Puidoux

Nettoyage chantier  
**INTEGRAAL Services SA**  
1227 Les Acacias

Aménagements extérieurs  
**AEGIDIUS SA**  
1196 Gland

Portail extérieur  
**SAGERIME SA**  
1630 Bulle

Clôtures  
**LUDI Clôtures Vaud SA**  
1443 Villars-sous-Champvent

Verrouillage  
**ROCHAT & Fils SA**  
1260 Nyon